

Mata Tohora



Association engagée pour la protection des cétacés
Etudes scientifiques - Sensibilisation - Communication

Bilan d'activités 2022



Association MATA TOHORA

Papeete, Tahiti

Polynésie française

Tel : +689 87 70 22 77

Email : matatohora@gmail.com

www.matatohora.com

Edito...

9 ans d'actions pour les mammifères marins de la Polynésie, les bénévoles de Mata Tohora restent engagés et passionnés !!

Nos activités de sensibilisation des scolaires et du grand public se sont multipliées tout au long de l'année.

Etudes scientifiques, séminaires, échanges, nos biologistes approfondissent les connaissances chaque année pour cibler les besoins des mammifères marins et adapter leur protection aux dangers qu'ils rencontrent.



2022 est particulièrement marquée par de nombreuses interventions d'urgence de nuit comme de jour. La disponibilité et l'efficacité de notre réseau dans les 5 archipels a permis de venir en aide à des cétacés en difficulté.

Nos fidèles partenaires, le soutien de la population, les surprises des enfants et de leurs enseignants, la réussite de nos actions et le bénéfice pour les cétacés nous encouragent à poursuivre nos missions !!

Alors vivement 2023 qui s'annonce déjà haute en couleurs...

Un immense maururu à toutes et tous !

Dr Agnès BENET, fondatrice de Mata Tohora

MATA TOHORA

*Association engagée pour la protection des cétacés
en Polynésie française*



www.matatohora.com

Etudes scientifiques - Sensibilisation - Communication

Etudes - Recherche

Approfondir les connaissances pour mieux protéger...

Le whale-watching, une activité qui interroge : Peut-on mettre des limites pour protéger les baleines ?

Les études réalisées dans le monde entier montrent l'impact de l'augmentation du nombre de personnes dans l'eau et de bateaux dans la zone d'observation, c'est pourquoi Mata Tohora observe les interactions Hommes-Cétacés.



En Polynésie française, l'activité commerciale d'observation des baleines à bosse a débuté en 1992. Jusqu'en 1995, un seul opérateur pratiquait cette activité. Puis rapidement, à l'instar de la tendance mondiale, l'observation des cétacés dans leur milieu naturel (dit « whale-watching ») s'est développée à Tahiti et Moorea en 2005-2006, avec un « boom » à partir de 2009-2010 et une explosion de bateaux touristiques à Moorea (en 2022, 46

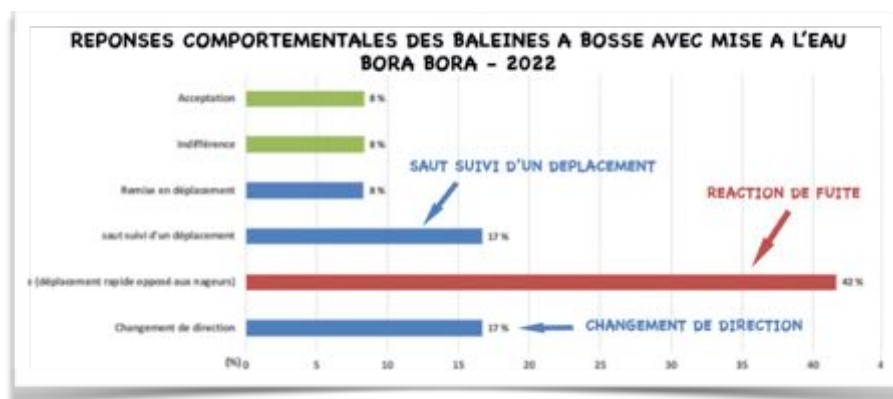
bateaux de prestataires autorisés par la Direction de l'environnement). Ce développement a interpellé le maire de Bora Bora qui a demandé une expertise afin de limiter le nombre de bateaux pour éviter une évolution similaire sur son île. L'étude s'est déroulée pendant la saison 2022 par le Dr Agnès BENET.

Bora Bora : des baleines sollicitées mais respectées

Le temps moyen d'exposition des baleines aux activités humaines est de 78% pour une journée de 8h à 17h avec seulement 2 bateaux en moyenne sur l'eau et 4 au maximum. Alors qu'avec une activité humaine, le taux de repos des baleines observées est de 16%, il est de 79% sans présence humaine.

Malgré un respect des observations en bateau (à 68%) et dans l'eau (à 75%), les baleines montrent des réactions de dérangement à 79% en moyenne.

Lors d'une activité avec mise à l'eau, le changement de direction et la fuite (en rouge) sont plus importants que sans mise à l'eau ; le repos est 5 fois plus faible.



Etude de Bora Bora :
Des baleines sollicitées mais respectées



Etudes éthologiques réalisées
Plus d'infos [ici](#)



Suivi des populations d'orques en Polynésie

Mata Tohora dans tous les archipels

Réseau Mata Tohora



Réparti sur 5 millions de Km², le sanctuaire des mammifères marins de la Polynésie française est un des plus grands au monde.

Pour agir plus efficacement et pour mieux connaître les cétacés du Fenua, les bénévoles de Mata Tohora sont présents dans tous les archipels.

Interventions des référents

- ▶ **Métropole** : Expertise concernant une orque et un beluga dans la Seine à la demande d'associations métropolitaines.
- ▶ **Bora Bora** : suivi de la présence des orques et des interactions avec les baleines à bosse.
- ▶ **Rimatara** : intervention sur une baleine à bosse juvénile, sensibilisation de la population avec le maire, notre référent sur place.
- ▶ **Rurutu** : prise en charge d'une otarie à fourrure échouée et blessée.
- ▶ **Hiva Oa** : sauvetage de 2 globicéphales tropicaux échoués vivants.
- ▶ **Moorea, Tahiti, et la Presqu'île** : nombreuses interventions sur des baleines en difficulté, jour et nuit. Surveillance des baleines dans les passes de Papeete, Moorea et dans le lagon de Tahiti pour éviter les collisions.



Plus d'infos :

[Les baleines visitent le port de Papeete et le lagon...](#)

[Observations des orques dans les îles](#)

[Otarie à fourrure prise en charge](#)



Plus d'infos :
[Equipe Mata Tohora](#)



Sauvetage de cétacés
[Interventions d'urgence dans les îles](#)



Suivi de la présence d'orques en Polynésie
[Emission TNTV avec Mayli et autres infos](#)

Echouages et interventions d'urgence

Un réseau d'échouage efficace et dynamique

En 2017, Mata Tohora a mis en place un réseau d'échouage pour la Direction de l'environnement (DIREN) de la Polynésie française. Après avoir formé une 40 aine de bénévoles aux interventions d'urgence, Mata Tohora interagit en permanence sur l'eau le jour comme la nuit. Un guide pratique des échouages à également été réalisé par Dr Agnès BENET de Mata Tohora et imprimé par la DIREN.

Ce guide a pour but de fournir les informations nécessaires aux autorités locales et aux communes pour les guider dans la gestion des échouages. Ce document facilite l'identification de l'espèce et la procédure à suivre en fonction de l'état de l'animal.



En 2022, nous comptabilisons 11 échouages dont une otarie à fourrure.



Plus d'infos : [Bilan 2022 des échouages en Polynésie française](#)

Intervention d'urgence de nuit

Avec l'aide de la population, des pompiers et des policiers municipaux de Paea, Mayli et Agnès sont intervenues suite à un appel nocturne pour signaler « baleine échouée sur le récif ».

Les interventions s'enchainent de juillet à novembre.

Tahiti : surveillance d'un dauphin de Fraser

Espèce pélagique présente dans les eaux profondes. Son échouage sur la côte est signe d'anomalie. Ce nouveau-né de 1m est décédé.

Plus d'infos : [Echouage dauphin de Fraser à Mahina \(Tahiti\)](#)

Rimatara (Australes) : tentative de sauvetage d'un baleineau

Notre référent, maire de Rimatara, a tout tenté avec l'aide des habitants, en vain. L'opération fut délicate et complexe.



Réseau d'échouage et ses référents
[Plus d'infos pratiques](#)



Guide des échouages
[A télécharger ici](#)



Intervention de nuit
[Plus d'infos ici](#)

Communiquer - Informer - Sensibiliser

Grand public

Evènements / Animations / Conférences / Réseaux sociaux

Acteurs d'aujourd'hui, les adultes représentent un public indispensable à informer pour changer les comportements ici et maintenant.

Chaque année des programmes sont donc mis en place, bien que ce public reste plus difficile à sensibiliser que les enfants.

Mata Tohora a également participé à de nombreux évènements :

- ▶ Journée mondiale des Océans : stand et conférence grand public & animation dans le bateau entre Moorea et Tahiti
- ▶ Formation & sensibilisation pour Jeunesse et Sport
- ▶ Tahiti Soul Jazz
- ▶ Mata Tohora : partenaire de la course Tour du Monde « Globe 40 »
- ▶ L'Effet Mer
- ▶ Séminaire des espèces protégées
- ▶ Journée pour l'environnement à l'Université de la Polynésie
- ▶ etc.



Communication interactive sur les réseaux sociaux qui permet de **sensibiliser un très grand nombre de personnes.**

Plus de 10 000 réactions et près de 650 partages

Très suivie, notre page Facebook rassemble plus de 13 850 internautes très actifs sur nos publications.

Maururu maitai pour vos nombreux messages de soutien et vos informations !



**Evènements
animations
grand public
Conférences**



Réunions publiques et conférences



**Emissions et interviews,
Radios et TV**

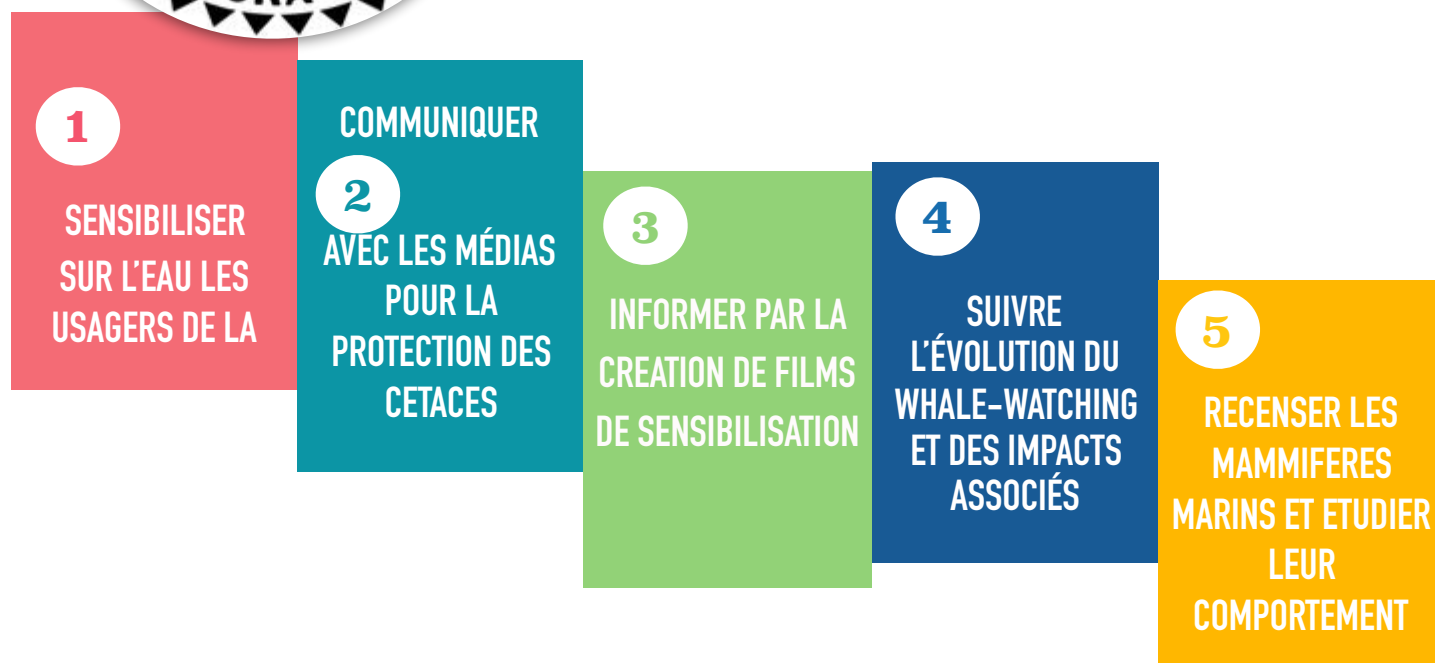
Programme « C'est Assez ! »



Il s'agit d' un programme d'étude et de sensibilisation sur le thème des mammifères marins.

Il a été mis en place en 2012 par Dr Agnès BENET, biologiste marin et responsable du bureau d'études PROGEM, suite à un état des lieux sur le whale-watching à Tahiti et à Moorea réalisé par PROGEM pour la Direction de l'Environnement (DIREN) en 2008. En 2014, PROGEM a confié le programme à l'association MATA TOHORA, mandatée par le Ministère de l'Environnement.

Les résultats encourageants des campagnes « C'est Assez ! » depuis 2012 ont amené la DIREN à le poursuivre.



De juillet à novembre, pendant la présence des baleines à bosse (*Megaptera novaeangliae*) dans les eaux polynésiennes, cette campagne saisonnière s'articule autour de deux principaux objectifs :

- ▶ **Recenser les mammifères marins**
- ▶ **Communiquer** pour apporter les **connaissances nécessaires et suffisantes au grand public afin de sensibiliser à la protection de ces mammifères.**

Nous constatons une **amélioration du comportement des plaisanciers et des professionnels depuis 2012, respectant les cétacés.** Cependant, des bateaux restent toujours réticents malgré les nombreuses explications qui leur sont apportées depuis 2012. D'autre part, nager avec les baleines peut modifier le comportement des animaux dû à une importante présence humaine.



Après 10 ans de sensibilisation intensive, Mata Tohora constate que près de 90 % des usagers de la mer connaissent maintenant ces informations.

Communication médiatique

Reportages / Presse écrite / Radios / Emissions / Journal télévisé, etc.

TAHITI
INFOS

LE MONDE

TF1

QUEBEC

CANADA

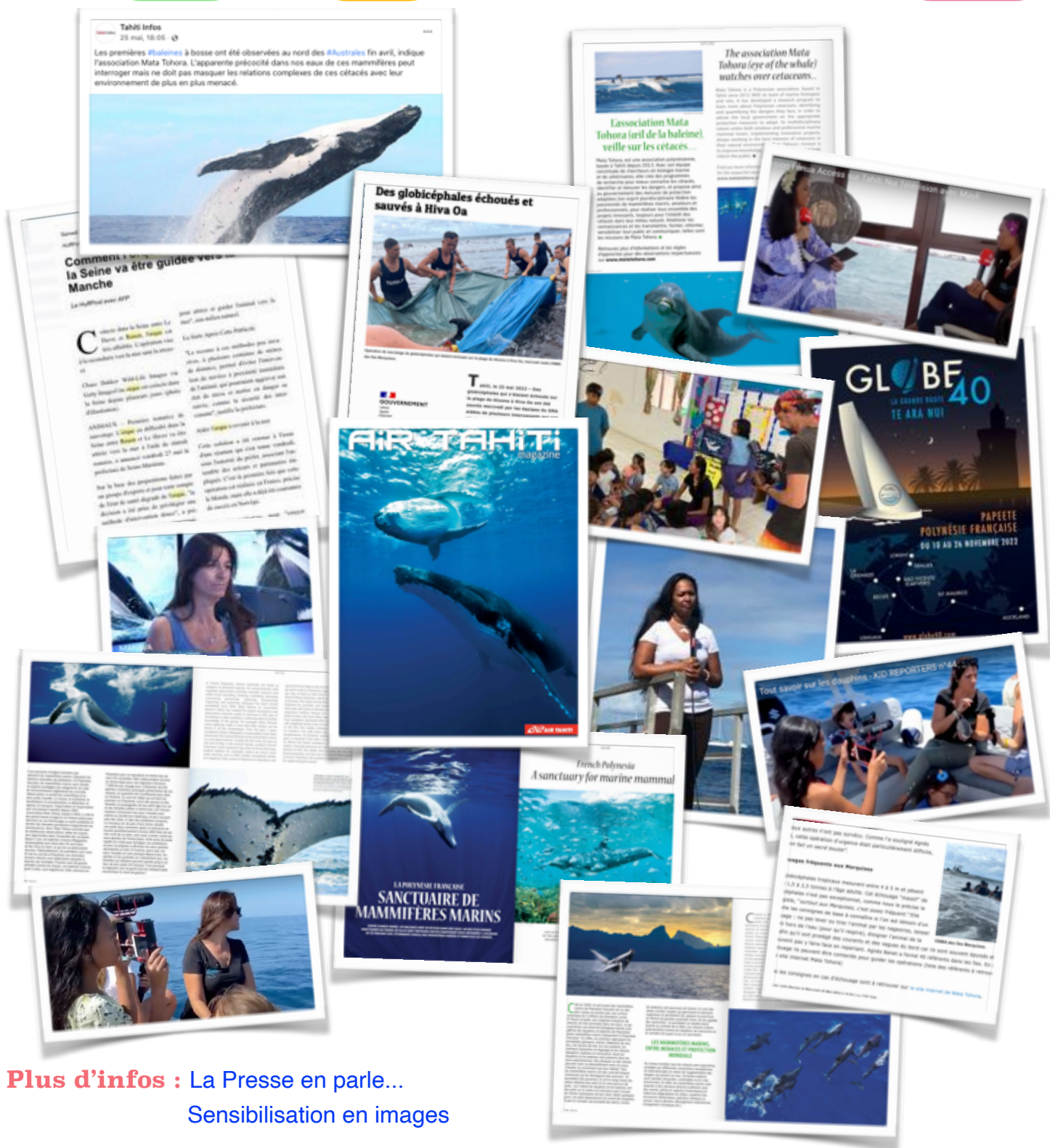
POLYNÉSIE
1ERE

RADIO 1
TIARE FM

TNTV

AGENCE
FRANCE PRESSE

FRANCE
BLEUE



Plus d'infos : La Presse en parle...
Sensibilisation en images

Scolaires, jeunes des quartiers prioritaires et enfants handicapés

Animations / Sensibilisations pédagogiques / Sorties en mer

La Journée de la Baleine : Evènement pédagogique sur le thème des baleines à bosse, destiné exclusivement aux jeunes des quartiers prioritaires et enfants handicapés.

Créée spécifiquement pour cet évènement, Mata Tohora organise depuis 2013 des sorties en mer pour observer les baleines et les dauphins dans leur milieu naturel et pour apprendre à les connaître.

Plus d'infos : Journée de la Baleine

Plus de 1000 jeunes des quartiers prioritaires ou handicapés ont pu jusqu'à présent profiter de cet évènement, avec l'aide de nos partenaires.



Cette année, ce sont des jeunes en réinsertion pris en charge par l'association **FACE** que nous avons invités à observer les baleines et les dauphins dans leur milieu naturel sur un catamaran de **POE CHARTER**, avec les explications scientifiques sur les cétacés de Mata Tohora.

En fin de journée, le film « **Les rêves ne meurent jamais** » de **Sébastien BLEMON**, avec le **navigateur Yannick BESTAVEN** a été projeté sur le catamaran. Un film plein de belles énergies donnant des ailes à tous nos plus beaux rêves pour continuer à croire en un avenir meilleur.

Ce film est offert par le producteur et réalisateur Sébastien Blémon, avec le soutien de Yannick Bestaven, tous les 2 partenaires de Mata Tohora.

Mauruuru maitai à tous !

Plus d'infos : Journée de la Baleine avec la Fondation Agir Contre l'Exclusion



Programmes éducatifs



Animations pédagogiques avec le Jeu de la Baleine de Mata Tohora



Sensibilisation au Musée de Tahiti et ses îles

Programmes pédagogiques pour les scolaires

La semaine de la Baleine

Évènement créé par Mayra, enseignante, en partenariat avec Mata Tohora pour accompagner des élèves passionnés.

Cette jeune équipe nous a présenté des exposés en échange de nos informations scientifiques et pédagogiques sur les baleines à bosse.



Un documentaire a été réalisé pour Jeunesse et Sport.



Des vidéos de sensibilisation avec les enfants pour le jeune public ont été produites par Mata Tohora lors de ce partage.



Notre jeu de la baleine a permis de clôturer ce stage en résumant toutes les informations à retenir !

Encore une fois, apprendre en jouant a beaucoup plu !



Un grand merci à l'enseignante et aux enfants & à bientôt !

Plus d'infos : La semaine de la baleine !

Enjeux éco-touristiques

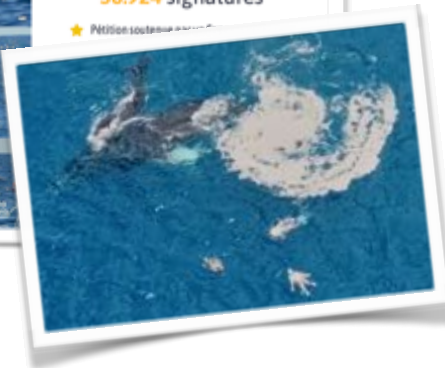
Le whale-watching : quels enjeux écologiques et économiques ?

A l'instar de nombreux pays, la Polynésie française connaît une croissance exponentielle des activités éco-touristiques de whale-watching.

Fort de cette nouvelle économie, le Pays ne peut négliger l'existence d'une pression anthropique croissante observée depuis ces dernières années. Le dérangement dans l'eau ou sur l'eau amène parfois les animaux à modifier leur comportement, pouvant induire une dépense énergétique accrue, ou à devoir regagner le large, ce qui les place en situation de danger vis-à-vis de leurs prédateurs, notamment pour les nouveau-nés.



En effet, on peut compter plus de 100 nageurs avec un baleineau !



L'association MesOpinions a contacté Mata Tohora pour nous proposer la diffusion d'un manifeste afin de faire entendre plus largement notre voix pour le respect des cétacés.

L'idée est donc de faire connaître cette évolution dérangeante pour les baleines et les dauphins au sein de ce sanctuaire afin de permettre les **prises de conscience et de décisions urgentes, en faveur des cétacés.**

Près 39 000 signataires... Merci !

Plus d'infos : [Le manifeste de Mata Tohora](#)



Plus d'infos

[Le Label et les labellisés](#)



Le manifeste

de Mata Tohora

[Lire, signer et partager ici !](#)



Vigilance accrue en cas de baleines dans les lagons

2023 : De nouvelles perspectives !



ETUDES / RECHERCHE
COMPORTEMENT ET IMPACTS
Etudes éthologiques
Ecologie et biologie des populations



SENSIBILISATION
« C'EST ASSEZ ! »
TAHITI ET SES ÎLES
Informier, former
Réaliser des outils de sensibilisation



ECHOUAGES
INTERVENTIONS D'URGENCE
Accompagner les référents Mata Tohora
Intervention, gestion en cas d'urgence



ACTIVITÉS PÉDAGOGIQUES
ENFANTS DES QUARTIERS PRIORITAIRES OU HANDICAPÉS
Journées de la Baleine, animations, etc.



SURPRISES !!
NOUVEAUTÉS !
A découvrir ensemble...



COMMUNICATION
RELAIS A L'INTERNATIONAL

Une année riche d'échanges avec nos partenaires... Mauruuru !



Direction de l'Environnement

